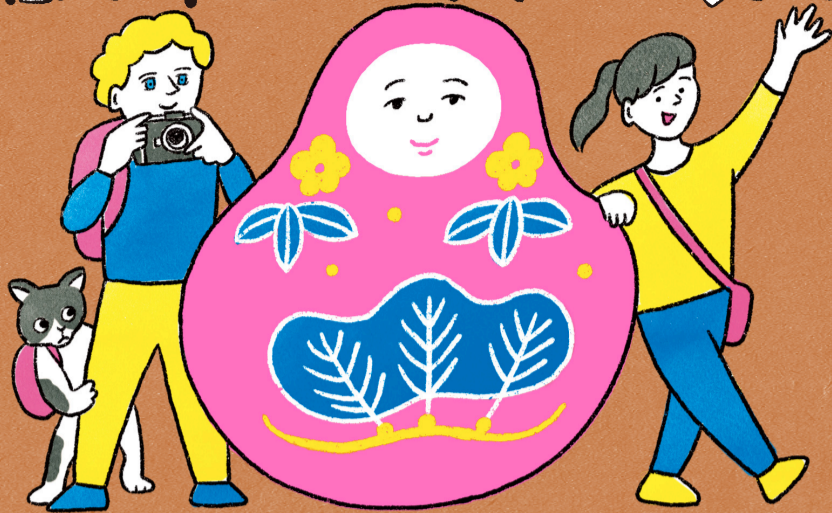


解決旅途上和禮貌有關的煩惱!

石川流尋趣漫遊

當地朋友也必讀!!



上吧!聰明的旅人
聰明的旅行!!

旅行的煩惱・其1

在店頭發現了好漂亮的東西!

沒得到許可可能拍商品或店內的照片嗎?



在市場散步好開心!
鮮魚和野菜整齊排列的樣子也特別漂亮,不禁就高興地拍了好多照片。
但是,拍到一半,市場的人對我擺出討厭的表情,真恐怖。

(旅人A投稿)

拍照的聰明禮貌是

在拍照前打聲招呼
來個彼此都舒服的交流。

想要拍照作為開心的旅行紀念,但是,在店家拍照必須留意。像是拍攝尚未結帳的商品,或是造成旁人的困擾,這種拍法絕對NG。顧慮他人的隱私,也很重要。先跟店家打聲招呼,才是聰明的好旅人

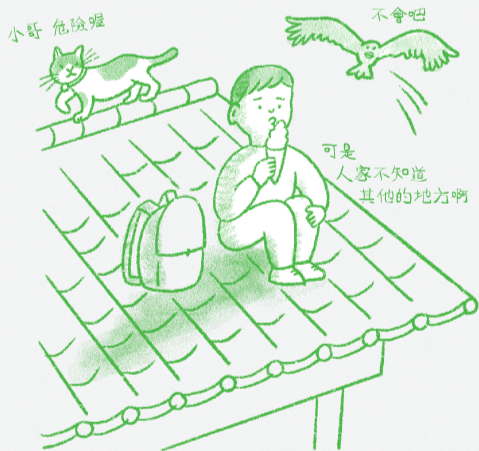


AISORASHII
(真友善)

旅行的煩惱・其2

當地美食,買了以後就想馬上吃!

外帶食物到底要在哪裡吃才行?



在路上散步時,發現了金澤名物霜淇淋!
馬上買了邊走邊吃,
唉呀,當地人的視線好可怕...。
可是,冰淇淋溶得好快,
這個,到底可以在哪裡吃?

(旅人B投稿)

邊走邊吃的聰明好禮貌

邊走邊吃,一點也不酷。
開口問問能吃的地方吧。

在街上邊走邊吃,在日本,大多數情況,會被看成是沒禮貌的行為。在外面吃東西的時候,最好在公園或廣場的長椅上吃。如果不知道哪裡能飲食,也可以試著問問賣你美食的店家喔。



TABEMASSHI
(吃吃看)

旅行的煩惱・其3

突然發生意外,怎麼樣都動不了

已經預約好的店去不成了,這下子?



身體突然出了狀況,
想打電話給預約好的餐廳,
請對方取消,
但是餐廳只能講日語,
好擔心我說的話能不能通.....。
該怎麼說比較好呢?

(旅人C投稿)

取消時的聰明禮貌

取消,一定要及早聯絡。
讓旁邊的人幫幫忙吧。

旅行總是伴隨著突發事件,如果去不了已經預約好的餐廳,請及早聯絡吧。餐廳備餐會計算當天訂位的客人,所以如果無預警被取消,會很麻煩。如果是難以溝通的情況,可以跟住宿處的員工討論,或是試著與觀光案內所聯絡。



JAMANAII
(沒問題囉)

吃吃喝喝後...

找不到垃圾桶！要拿垃圾怎麼辦才好？



我住的地方，
路上隨處都有垃圾桶，
隨時隨地都可以丟垃圾。
在金澤，垃圾桶很難找，
我好煩惱啊。
能不能在路上放更多垃圾桶呢？

(旅人D投稿)

請店家幫忙處理，或是建議散步時隨身攜帶小小垃圾袋，垃圾不落地。

在日本，為了防止危險物品混入等理由，公共場所設置的垃圾桶很少。
請購買店家幫忙丟，或是外出的時候可以帶上小垃圾袋，回到住宿旅館丟棄。



KATAINE (了不起)



想知道廁所文化的差異

日本的廁所，可以直接丟到馬桶沖水嗎？



在我的國家，使用過後的衛生紙，不直接丟到馬桶，多半是丟到廁所的垃圾桶。
聽說日本可以直接把衛生紙丟到馬桶沖掉，如果把垃圾一起丟下去，馬桶會不會塞住呢？

(旅人E投稿)

能沖掉的只有溶於水的廁所衛生紙而已。其他東西，都不要丟馬桶喔。

日本的廁所衛生紙是水溶性的，所以可以直接丟進馬桶沖掉。如果丟其他的東西，可能會造成堵塞或水管損傷，除了廁所附的衛生紙，其他東西絕對不能丟馬桶。



HOYA HOYA (是的是的)



玄關的正確禮儀？

搞不懂在日式的房子要怎麼正確的脫鞋子...

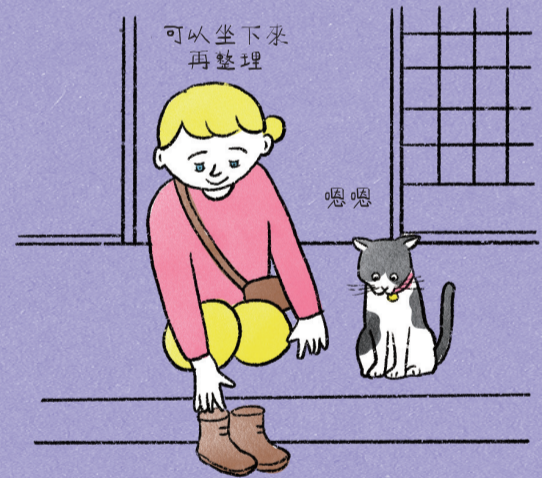


曾經在旅遊書上讀過，在日本要脫鞋才能進入室內。
我在門的前面脫了鞋準備進去，卻被說脫鞋的地方不對。
真是不明白...
登堂入室，到底要怎麼做才正確。

(旅人F投稿)

脫了鞋子以後，最好不要再踩到地上。也請不要赤腳。

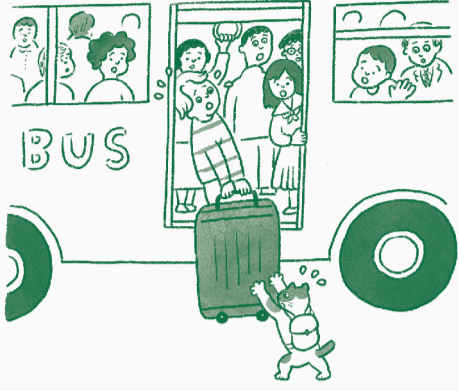
在日本，為了保持清潔，家裡是要脫鞋子的。
在固定的地方脫鞋，脫了鞋以後，就不要在穿鞋的區域行走。
而且，日式房屋裡，儘量不要赤腳，穿上襪子吧。



HAINMASSHI (進來吧)



巴士乘客多，搭不上去！怎麼辦？



帶著大行李想要搭乘巴士，
但是巴士擠滿了乘客，
所以搭不上去！
新幹線的時間迫在眉睫了，
當下實在很困擾。

(旅人G)

寄送行李，
來趟輕鬆的
旅行吧！

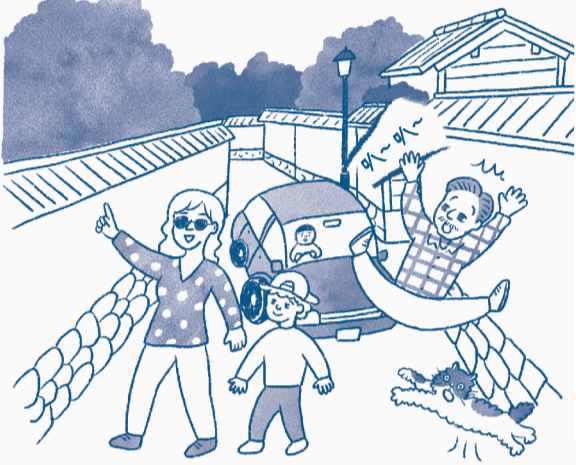
居民也會搭乘巴士，
尤其通勤時間人潮壅塞。
攜帶大行李可能無法搭乘。
車站的旅遊服務中心和住宿設施
提供行李寄送服務(需付費)，
請多加利用，空出雙手
享受觀光樂趣。



好輕鬆哪~



嘍！有車!? 這裡不是行人專用嗎？



以為觀光景點的某條路
是行人專用道，
和家人一起快樂地走在那條路上時，
看見車子迎面開過來，嚇了一跳！
差一點就被撞了，
有點可怕。

(旅人H)

在街道上
走路時
也注意來車吧！

石川縣保留了许多歷史悠久的街道，
樣貌與數百年前相同。
看似行人專用道的狹窄小路
也可能有車通行。
走路時請注意避免併行。



要小心哪~



想進入店裡逛逛結果發現那是住家！

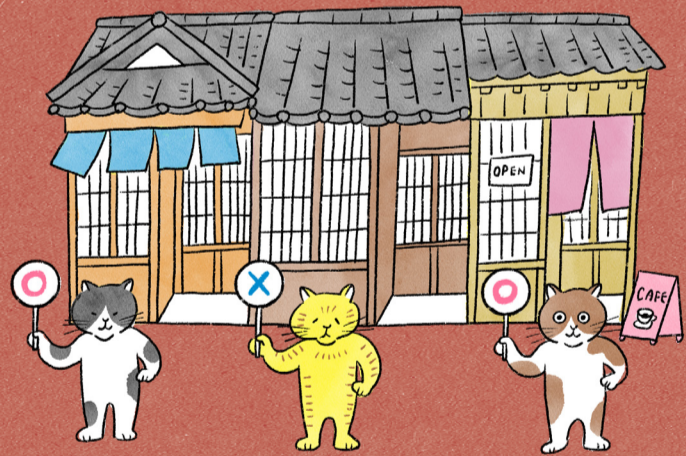


看見傳統建築物，
以為那是商店，
往裡面看了一下
才發現是有人住的住家。
很難分辨商店和住家呢。

(旅人I)

古民宅之中也有住家。
要好好
確認招牌！

傳統的街道上
散落著商店和住家。
如果是可能有住人的住家，
請勿擅入、窺視、拍照。



正確答案！

